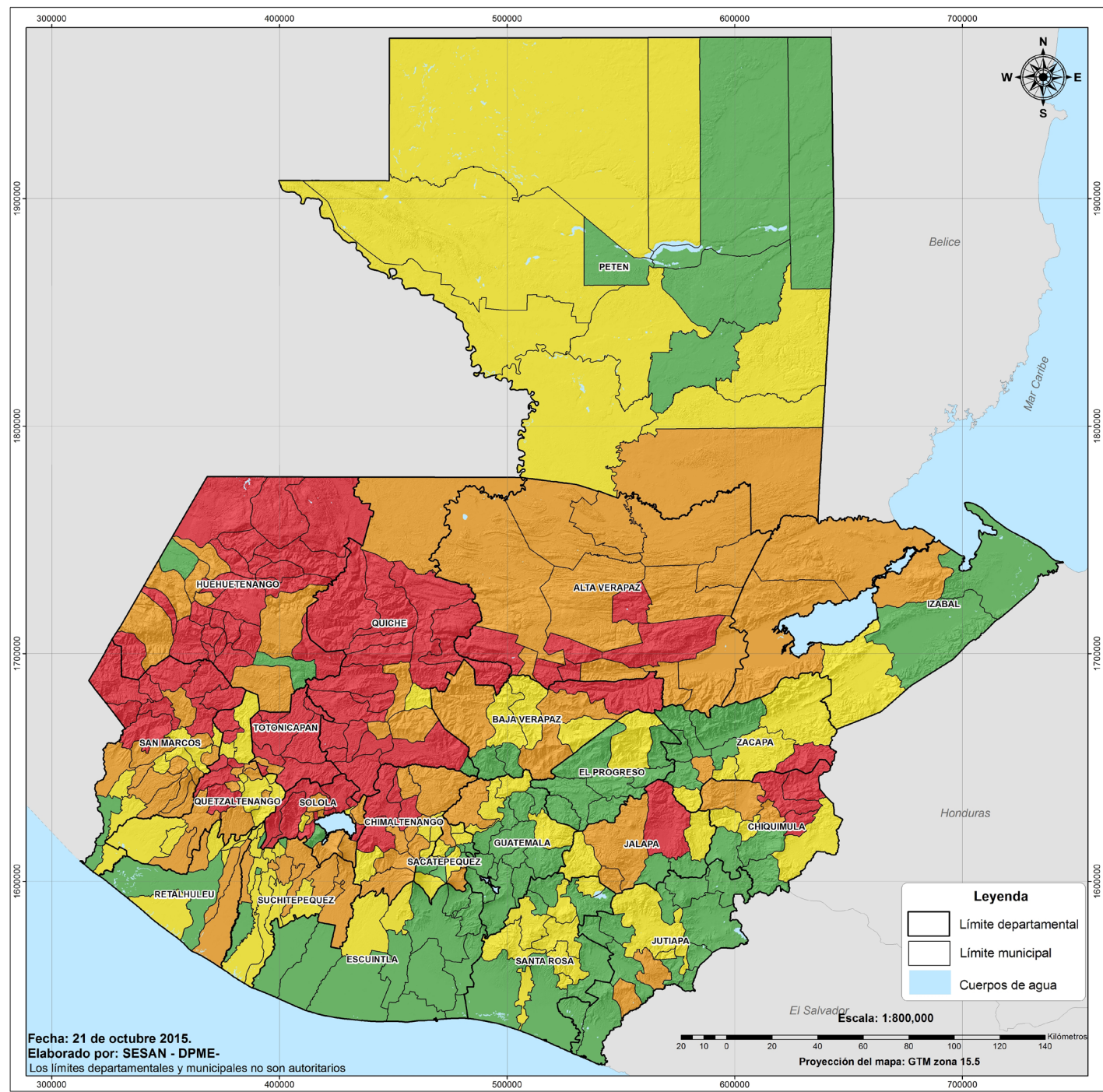


CLASIFICACIÓN DE VULNERABILIDAD NUTRICIONAL SEGÚN PREVALENCIA DE DESNUTRICIÓN CRÓNICA POR MUNICIPIO, REPÚBLICA DE GUATEMALA, 2015.

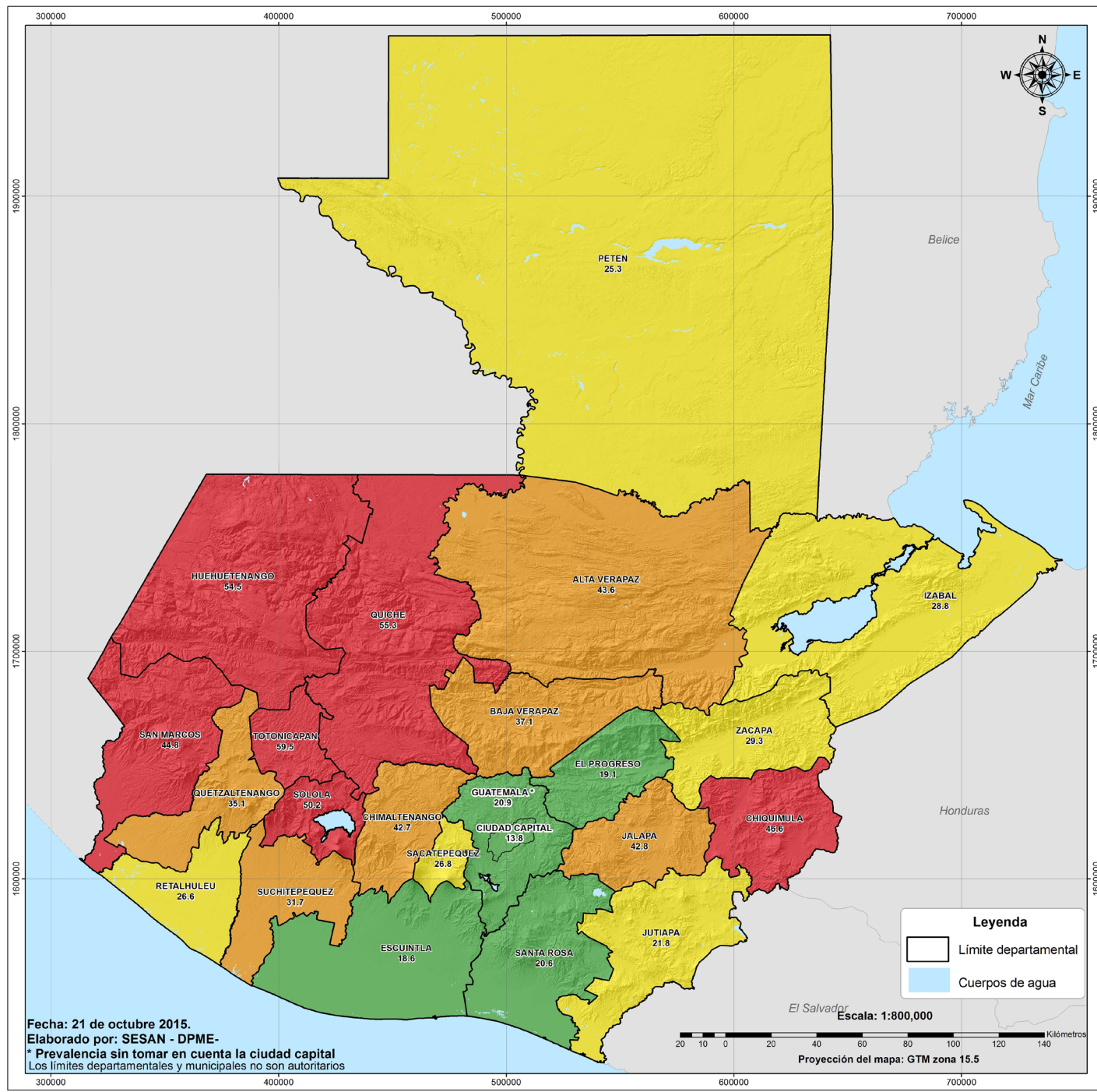


Categorías de vulnerabilidad nutricional según prevalencia de desnutrición crónica (en porcentaje)

- Muy Alta (Mayor o igual que 48.0)
- Alta (Mayor o igual que 31.7 - menor que 48.0)
- Moderada (Mayor o igual que 22.1 - menor que 31.7)
- Baja (Menor que 22.1)



CLASIFICACIÓN DE VULNERABILIDAD NUTRICIONAL SEGÚN PREVALENCIA DE DESNUTRICIÓN CRÓNICA POR DEPARTAMENTO, REPÚBLICA DE GUATEMALA, 2015.



Categorías de vulnerabilidad nutricional según prevalencia de desnutrición crónica (en porcentaje)

- Muy Alta (Mayor o igual que 44.8)
- Alta (Mayor o igual que 31.7 - menor que 44.8)
- Moderada (Mayor o igual que 21.8 - menor que 31.7)
- Baja (Menor que 21.8)

